

- **Exuperio Díez-Tejedor**

Director Grupo Neurología y ECV y coordinador del área de Neurociencias IdiPaz. Hospital Universitario La Paz. UAM. Madrid.

- **María Ruggiero García**

Servicio de Neurología. Hospital Universitario Infanta Leonor. UCM. Madrid

- **Ángel Aledo Serrano**

Instituto Neurociencias Vithas Madrid. Hospital Vithas Madrid La Milagrosa.

- **Jorge Zurita Santamaría**

Servicio de Neurología. Hospital Universitario Infanta Leonor. UCM. Madrid.

- **María José Aguilar-Amat Prior**

Coordinadora Unidad de Epilepsia Refractaria. Servicio de Neurología Hospital Universitario La Paz. IdiPaz, UAM. Madrid.

- **Laura Olivé García**

Unidad de Epilepsia, Servicio de Neurología. Hospital Universitario Fundación Jiménez Díaz. UAM. Madrid.

- **Belén Abarrategui Yagüe**

Unidad de Epilepsia, Servicio de Neurología. Hospital Universitario Puerta de Hierro Majadahonda. UAM. Madrid.

- **Rafael Toledano Delgado**

Unidad de Epilepsia, Servicio de Neurología Hospital Universitario Ramón y Cajal. Universidad de Alcalá. Madrid.

Programa de Epilepsia Hospital Ruber Internacional. Madrid.

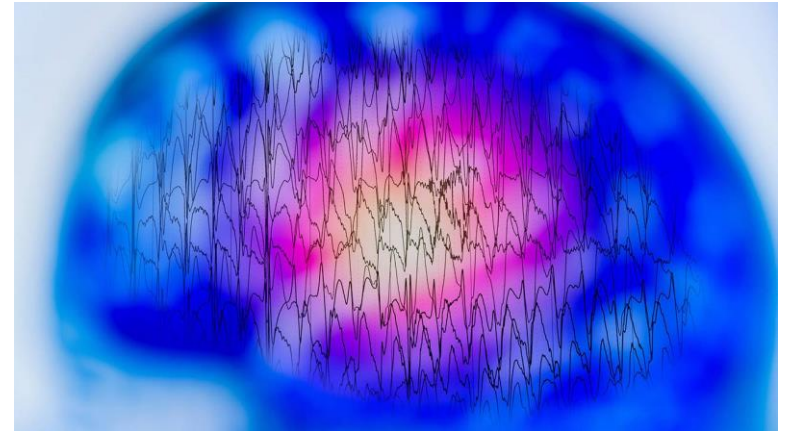
- **Irene García Morales**

Unidad de Epilepsia, Servicio de Neurología Hospital Universitario Clínico San Carlos. UCM. Madrid
Programa de Epilepsia Hospital Ruber Internacional. Madrid

- **Pablo Alonso Singer**

Unidad de Epilepsia Refractaria. Servicio de Neurología Hospital Universitario La Paz. IdiPaz, UAM, Madrid.

Innovaciones en el diagnóstico y tratamiento de la epilepsia



Días: 27 y 28 de marzo de 2023

Lugar: seminario web (plataforma zoom)

Enlace zoom:

<https://salud-madrid.zoom.us/j/92919261613?pwd=dFV1WIRVeVYxeEM1eHcxQ2ZlZlF0UT09>

ID: 929 1926 1613

Contraseña: 452109

Organización:

María José Aguilar-Amat Prior, Pablo Alonso Singer, Javier Oliva Navarro
(Unidad de Epilepsia Refractaria, Servicio de Neurología H.U. La Paz)

Dirección Escuela de Ciencias Neurológicas IdiPaz:

Prof. Exuperio Díez-Tejedor.

Inscripción: <https://forms.gle/RtyS4WhfREqrJugM9>



16:00-16:05 Presentación del curso

Exuperio Díez Tejedor

PRIMERA MESA

Moderación: María José Aguilar-Amat Prior

16:05 - 16:25. Actualización en terminología y clasificación de los síndromes epilépticos.

María Ruggiero García

Discusión: 5 min

16:30 - 16:50. Importancia del diagnóstico genético en la epilepsia del adulto.

Ángel Aledo Serrano

Discusión: 5 min

16:55 - 17:15. Tratamiento personalizado y de precisión desde el inicio de la epilepsia.

Jorge Zurita Santamaría

Discusión: 5 min

17:20 – 17:40. Muerte súbita asociada a epilepsia.

María José Aguilar-Amat Prior

Discusión: 5 min

17:45 – 18:05. Como extraer big data de las historia clínicas.

Aplicaciones en epilepsia.

Laura Olivé García

Discusión: 5 min

SEGUNDA MESA

Moderación: Pablo Alonso Singer

16:00 - 16:20. Importancia del análisis semiológico en el estudio prequirúrgico de epilepsia refractaria.

Belén Abarrategui Yagüe

Discusión: 5 min

16:25 - 16:45. Avances en el análisis de señales EEG: aplicación de EEG Source Imaging (ESI) en cirugía de epilepsia.

Rafael Toledano Delgado

Discusión: 5 min

16:50 - 17:10. Mejoras en la atención urgente de las crisis epilépticas: Código Crisis.

Irene García Morales

Discusión: 5 min

17:15 - 17:35. Alternativas terapéuticas en el estado epiléptico superrefractario.

Pablo Alonso Singer

Discusión: 5 min

17:40-18:00 Comentarios finales