

- **Exuperio Díez Tejedor**

*Catedrático de Neurología, Director Grupo Neurología y ECV. Director Escuela de Ciencias Neurológicas IdiPaz. Hospital Universitario La Paz. UAM. Madrid.*

- **Lydia López Manzanares**

*Servicio de Neurología. Hospital Universitario La Princesa. UAM. Madrid*

- **Marina Mata Álvarez-Santullano**

*Servicio de Neurología. Hospital Universitario Infanta Sofía, UCM. Madrid*

- **Rosario Luquin Piudo**

*Servicio de Neurología. Clínica Universitaria de Navarra. UN. Pamplona.*

- **José Luis López Sendón**

*Servicio de Neurología. Hospital Universitario Ramón y Cajal. UAH. Madrid*

- **Raúl Martínez Fernández**

*Servicio de Neurología. Centro Integral de enfermedades neurodegenerativas HM CINAC. Hospital Universitario HM Puerta del Sur. Móstoles.*

- **Carmen Gasca Salas**

*Servicio de Neurología. Centro Integral de enfermedades neurodegenerativas HM CINAC. Hospital Universitario HM Puerta del Sur. Móstoles.*

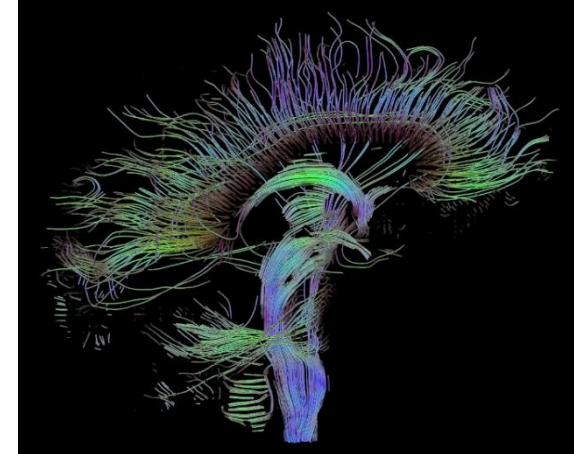
- **Eva López Valdés**

*Servicio de Neurología. Hospital Universitario Clínico San Carlos. UCM. Madrid*

- **Beatriz de la Casa Fages**

*Servicio de Neurología. Hospital Universitario Gregorio Marañón. UCM. Madrid*

# Nuevas perspectivas en el abordaje de los trastornos del movimiento



**Días:** 13 y 14 de junio 2022

**Lugar:** seminario web

**ID:** 882 5581 4574

**Contraseña:** 500297

<https://madrid.zoom.us/j/88255814574?pwd=K3FLUDZHQ1BSTW5jQW9EZ3dobnNjdz09>

**Organización:**

Dra. Ana Rodríguez Sanz  
Dra. Soledad Serrano López

**Dirección Escuela de Ciencias Neurológicas IdiPaz:**

Prof. Exuperio Díez-Tejedor.

**Inscripción:**

Unidad Administrativa de Formación Médica Continuada. Ed. Docencia. HULP.

Teléfono: 917277039. Email: [cursosfc.hulp@salud.madrid.org](mailto:cursosfc.hulp@salud.madrid.org)

**16:00-16:05 Presentación del curso**

Exuperio Díez Tejedor

**PRIMERA MESA**

**Moderación:** Soledad Serrano López/Ana Rodríguez Sanz

**16:05 - 16:30.** Disonía: Avances en la patogenia y diagnóstico. Perspectivas terapéuticas.

Eva López Valdés.

*Discusión: 5 min*

**16:30 - 16:55.** Innovación en neuroimagen en los trastornos del movimiento.

Marina Mata Álvarez-Santullano

*Discusión: 5 min*

**16:55 - 17:20.** Estimulación cerebral profunda en los trastornos del movimiento. Mejoras recientes de técnica y programación.

Beatriz de la Casa Fages

*Discusión: 5 min*

**17,20 - 17,45.** Aplicación de HIFU en los trastornos del movimiento.

Raúl Martínez Fernández

*Discusión: 5 min*

**17:45-18:00 Comentarios finales**

**SEGUNDA MESA**

**Moderación:** Ana Rodríguez Sanz/Soledad Serrano López

**16:00 - 16:20.** Innovación en la patogenia de la EP y líneas de investigación

Lydia López Manzanares

*Discusión: 5 min*

**16:25 - 16:45.** Bases fisiopatológicas de síntomas no motores en la enfermedad de Parkinson. Aproximación terapéutica.

Rosario Luquín Piudo

*Discusión: 5 min*

**16:50 - 17:10.** Enfermedad de Huntington. Investigación y futuro en el manejo terapéutico.

José Luis López Sendón

*Discusión: 5 min*

**17:15 - 17:35.** LIFU: Apertura de BHE en el tratamiento de la EP y otras enfermedades neurodegenerativas. ¿Qué nos aporta?

Carmen Gasca Salas

*Discusión: 5 min*

**17:40-18:00 Comentarios finales**