




# INSIDE OUT in MS:

## Formas ExtrEMas de EM

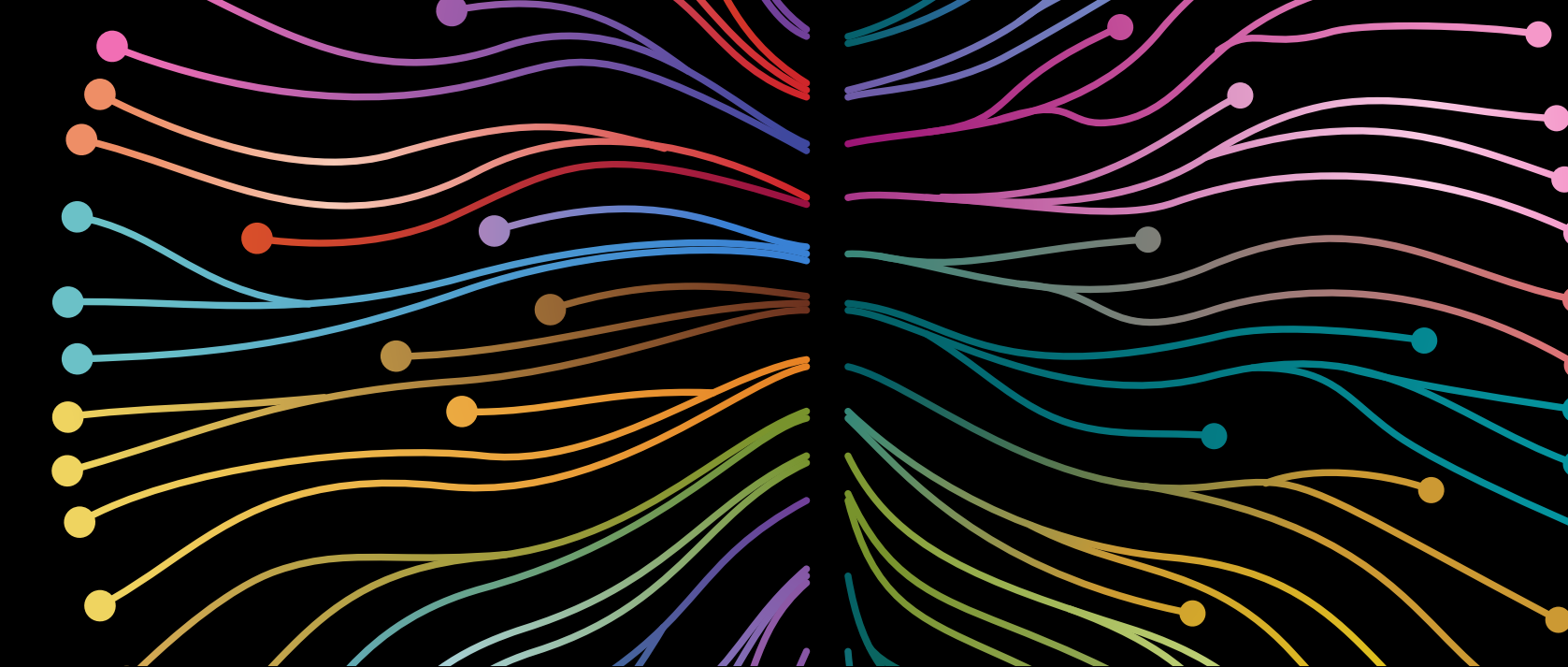
 12 de junio de 2019

 17.00 a 21.00 h

 H. ONLY YOU ATOCHA  
Paseo de la Infanta Isabel, 13  
28014 Madrid

# INSIDE OUT in MS:

## Formas ExtrEMas de EM

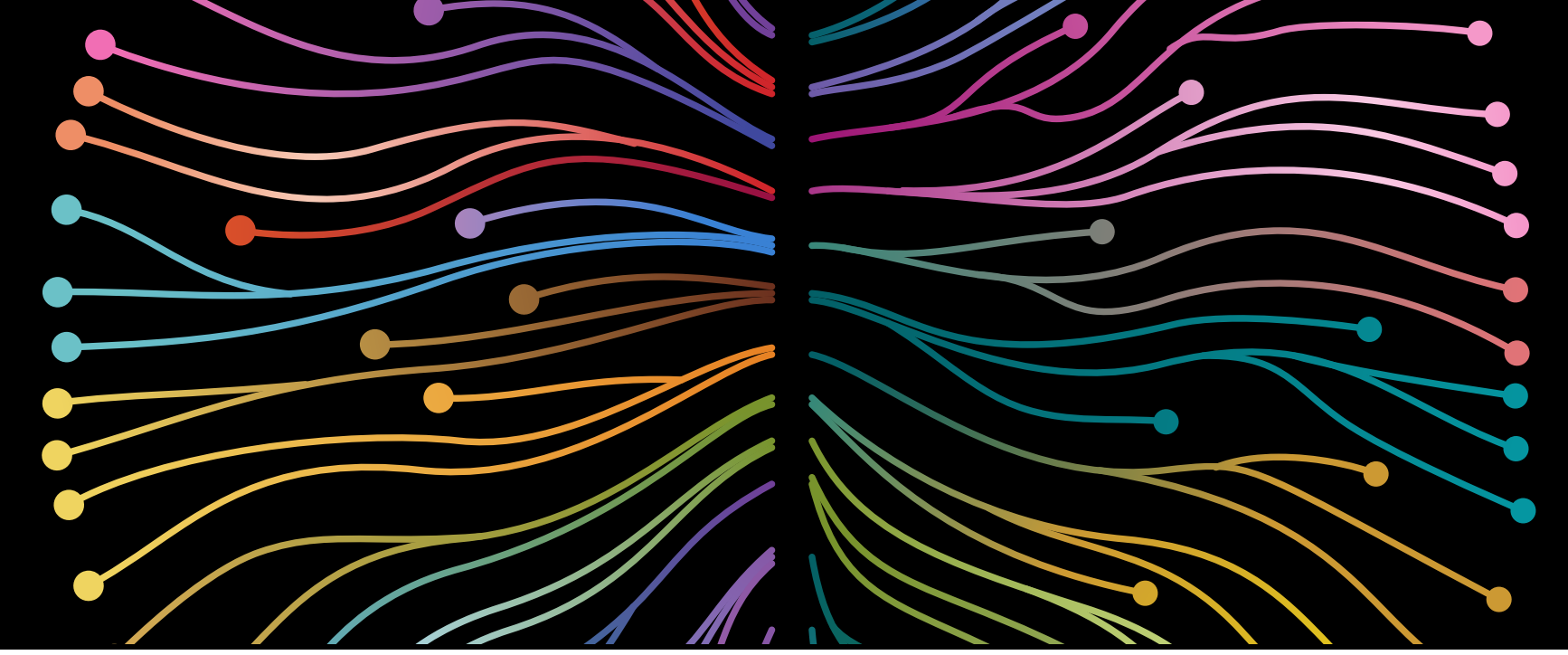


- 17.00 h** BIENVENIDA y PRESENTACION. Dra. V. Meca y Dr. J.M. García
- 17.15-17.45 h** Lesiones desmielinizantes pseudotumorales. Diagnóstico diferencial. Dr. Rovira Cañellas
- 17.45-18.15 h** Síndrome radiológico aislado. Dra. Martínez Ginés
- 18.15-18.45 h** EM benigna. Dr. García Domínguez
- 18.45-19.15 h** EM agresiva. Dra. Oreja Guevara
- 19.15-19.30 h** Pausa-café
- 19.30-20.00 h** EM pediátrica. Dra. Meca Lallana
- 20.00-20.30 h** Cambios inmunológicos en relación con la edad. Dra. Villar Guimerans
- 20.30-21.00 h** EM en el anciano. Dra. Costa Frossard
- 21.00-22.00 h** CÓCTEL FINAL



# INSIDE OUT in MS:

## Formas ExtrEMas de EM



### DIRECTORES DEL PROGRAMA:

**Dra. Virginia Meca Lallana.** Neuróloga. H. U. La Princesa, Madrid

**Dr. Jose Manuel García Domínguez.** Neurólogo. H. U. Gregorio Marañón, Madrid

### PONENTES:

**Dra. M<sup>a</sup>Luisa Martínez Ginés.** Neuróloga. H. U. Gregorio Marañón, Madrid

**Dr. Jose Manuel García Domínguez.** Neurólogo. H. U. Gregorio Marañón, Madrid

**Dra. Celia Oreja Guevara.** Jefa de Sección de Neurología. H. U. Clínico San Carlos, Madrid

**Dra. Virginia Meca Lallana.** Neuróloga. H. U. La Princesa, Madrid

**Dra. Luisa M<sup>a</sup> Villar Guimerans.** Jefa de Servicio de Inmunología. H.U. Ramón y Cajal, Madrid

**Dra. Lucienne Costa Frossard.** Neuróloga. H. U. Ramón y Cajal, Madrid

**Dr. Alex Rovira Cañellas.** Jefe de Sección de Neurorradiología. H. U. Vall d'Hebron, Barcelona

