

## COMITÉS Y PONENTES

### DIRECTORES

JUAN ÁLVAREZ-LINERA

ANTONI ROVIRA

### SECRETARÍA CIENTÍFICA

NÚRIA BARGALLÓ

### COMITÉ CIENTÍFICO

NÚRIA BARGALLÓ

ANA RAMOS

ALEJANDRO GONZÁLEZ

ALEX ROVIRA

### PONENTES

Alcázar Romero, Pedro

Granada

Álvarez-Linera, Juan

Madrid

Arana Fernández de Moya, Estanislao

Valencia

Auger Acosta, Cristina

Barcelona

Bargalló Alabart, Núria

Barcelona

Cabrera Zubizarreta, Alberto

Bilbao

Capellades Font, Jaume

Barcelona

Castro Reyes, Enrique

Madrid

Cervera Álvarez, Álvaro

Barcelona

Fernández Gil, M<sup>o</sup> Ángeles

Badajoz

Fortuño Andrés, José Ramón

Sabadell

Frutos Martínez, Remedios

Madrid

Gilabert Solé, Rosa

Barcelona

González García, Alejandro

Sevilla

Macho Fernández, Juan

Barcelona

Pedraza Gutiérrez, Salvador

Girona

Purroy García, Francisco

Lleida

Ramos González, Ana

Madrid

Rovira Cañellas, Alex

Barcelona

### CON LA COLABORACIÓN:



HOSPITAL RUBER INTERNACIONAL

## INFORMACIÓN GENERAL

### FECHAS

17 y 18 de Febrero de 2011

### SEDE

Palau de Congressos "La Llotja". Lleida

Av. Tortosa 4

25002 Lleida

### ACREDITACIÓN Y RECONOCIMIENTOS

Se ha solicitado acreditación a la Comisión de Formación Continuada del Sistema Nacional de Salud, y el Aval Científico por parte de la Sociedad Española de Neurología (SEN).

### Requisitos:

Para obtener el diploma de asistencia, se realizará un control de asistencia y se deberá haber asistido al 80% de las charlas y haber cumplimentado el cuestionario de evaluación de las ponencias.

### INSCRIPCIONES Y RESERVA HOTELERA

Máximo 150 asistentes.

Para realizar la inscripción y / o reserva de alojamiento, es necesario rellenar el boletín de Inscripción con todos los datos personales y enviarlo por fax o correo postal a la Secretaría Técnica del Curso.

### LA CUOTA DE INSCRIPCIÓN INCLUYE

- Asistencia a las sesiones científicas
- Documentación Oficial del Curso
- Diploma de asistencia
- Cafés Pausa
- Almuerzos de trabajo
- 8% IVA no incluido

### INTERNET

Toda la información actualizada del evento está a su disposición en la siguiente página web:  
[www.senr.org](http://www.senr.org)

### SECRETARÍA TÉCNICA

Grupo Geyseco S.L.

C. Marina 27, bajos

08005 Barcelona

Tel. 93 221 22 42

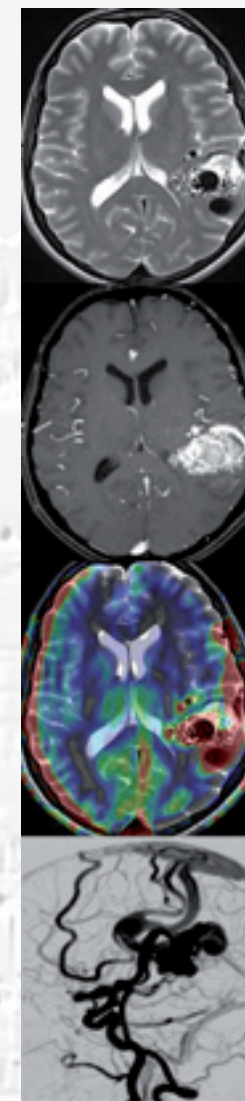
[barcelona@geyseco.es](mailto:barcelona@geyseco.es)

# VII CURSO NACIONAL DE NEURORRADIOLOGÍA

## Neurorradiología en la Patología Vascular Cerebral

17 y 18 de febrero, 2011  
Palau de Congressos  
La Llotja. Lleida

ORGANIZA:



## OBJETIVOS

El VII Curso Nacional de Neurorradiología sobre Patología Vascular Cerebral, va dirigido no solo a residentes de radiodiagnóstico y neurología sino también a jóvenes médicos especialistas en la práctica neurorradiológica diagnóstica y / o intervencionista, y que pretendan incrementar sus conocimientos en la patología vascular cerebral.

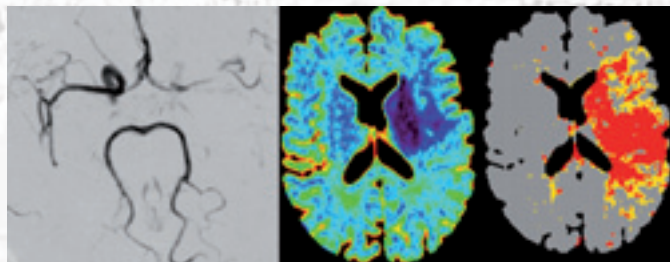
El objetivo de retomar este tema en el ciclo de Cursos de Neurorradiología organizados por la Sociedad Española de Neurorradiología (SENR) es, además de, únicamente repasar los aspectos neurorradiológicos más clásicos de la patología vascular cerebral, iniciar y sobre todo estimular a los asistentes en el conocimiento de las técnicas de diagnóstico neurorradiológicas más avanzadas y que son capaces de clasificar de forma precisa, no solamente los tipos de ictus, sino también aproximar su origen y seleccionar a los pacientes para su tratamiento más adecuado.

Finalmente el curso ha de servir para iniciar a los asistentes en el papel de la neurorradiología intervencionista en la enfermedad cerebrovascular como terapia oclusiva o recanalizadora en las diferentes situaciones clínicas.

El propósito del curso es, en definitiva, mejorar el manejo clínico y la utilización racional de los recursos neurorradiológicos a nuestro alcance en la enfermedad cerebrovascular, lo que debe repercutir en una mejor atención de los pacientes.

Los objetivos educacionales del curso son:

1. Revisar los conceptos fisiopatológicos y la clasificación topográfica y causal del ictus cerebral.
2. Comprender la necesidad de establecer de forma precisa y rápida el diagnóstico de ictus isquémico con el objetivo de facilitar una adecuada selección de pacientes que requieran terapias recanalizadoras de forma urgente.
3. Profundizar en el conocimiento de técnicas neurorradiológicas avanzadas en el diagnóstico de la patología cerebrovascular, que incluyen tanto el estudio del parénquima como de las arterias intra y extracraneales.
4. Familiarizarse con las diferentes técnicas neurorradiológicas intervencionistas en el tratamiento del ictus isquémico y hemorrágico.



## PROGRAMA

### JUEVES, 17 DE FEBRERO

08h30 ENTREGA DE DOCUMENTACIÓN

09h00 PRESENTACIÓN DEL CURSO

Dr. Alex Rovira | Presidente de la SENR  
Drs. Juan Álvarez-Linera y Antoni Rovira  
Directores Cursos Nacionales de la SENR

09h15 INTRODUCCIÓN

**Enfermedad vascular cerebral.  
Epidemiología, causas y factores de riesgo**

Purroy García, Francisco | Hospital Arnau de Vilanova. Lleida

**Fisiopatología del ictus isquémico cerebral.  
Conceptos de penumbra isquémica y de tejido cerebral salvable**

Cervera Álvarez, Álvaro | Hospital Clínic. Barcelona

**Clasificación radiológica de los infartos cerebrales.  
Topografía y etiología.**

Rovira Cañellas, Alex | Hospital Vall d'Hebron. Barcelona

10h45 Café Pausa

11h15 ISQUEMIA CEREBRAL I

**Código Ictus. Aproximación clínica neurológica**

Cervera Álvarez, Álvaro | Hospital Clínic. Barcelona

**Código Ictus. RM y TC avanzadas en la selección de pacientes para  
terapia trombolítica**

Capellades Font, Jaume | Hospital del Mar. Barcelona

**Rescate endovascular**

Macho Fernández, Juan | Hospital Clínic. Barcelona

**Ataque isquémico transitorio**

Auger Acosta, Cristina | Hospital Vall d'Hebron. Barcelona

13h30 Comida de trabajo

15h15 ATEROSCLEROSIS CAROTÍDEA

**Fisiopatología y caracterización radiológica de la placa  
aterosclerótica carotídea**

Gilbert Solé, Rosa | Hospital Clínic. Barcelona

**Diagnóstico radiológico (US, angio-TC/RM) de la estenosis carotídea**

Fortuño Andrés, José Ramón | CD-UDIAT. Parc Taulí. Sabadell

**Tratamiento quirúrgico y endovascular de la estenosis carotídea**

Castro Reyes, Enrique | H.U. Gregorio Marañón. Madrid

17h00 Café Pausa

17h30 HEMORRAGIA SUBARACNOIDEA NO TRAUMÁTICA

**Diagnóstico clínico y evaluación radiológica de la HSA**

Cabrera Zubizarreta, Alberto | Hospital Basurto. Bilbao

**Aneurismas intracraneales. Tratamiento y seguimiento radiológico**

Alcázar Romero, Pedro | Hospital Virgen de las Nieves. Granada

19h00 VISITA GUIADA A LA SEO DE LLEIDA

### VIERNES, 18 DE FEBRERO

09h00 HEMORRAGIA CEREBRAL ESPONTÁNEA

**Fisiopatología y hallazgos radiológicos de las hemorragias  
cerebrales primarias y secundarias**

Ramos González, Ana | H.U. 12 de Octubre. Madrid

**Diagnóstico y seguimiento neurorradiológico de las MAV  
cerebrales**

Álvarez-Linera, Juan | Hospital Rúber Internacional. Madrid

**Manejo terapéutico quirúrgico y endovascular de las MAV  
cerebrales**

González García, Alejandro | H.U. Virgen del Rocío. Sevilla

10h45 Café Pausa

11h15 ISQUEMIA CEREBRAL II

**Ictus en las enfermedades sistémicas, hematológicas  
y neoplásicas**

Bargalló Alabart, Núria | Hospital Clínic. Barcelona

**Trombosis venosa cerebral**

Pedraza Gutiérrez, Salvador | H.U. Dr. Josep Trueta. Girona

**Enfermedad vascular cerebral en la infancia y adolescencia**

Frutos Martínez, Remedios | Hospital La Paz. Madrid

**Isquemia crónica cerebral**

Arana Fernández de Moya, Estanislao

Fundación Instituto Valenciano de Oncología. Valencia

**Simuladores ictus cerebral**

Fernández Gil, M<sup>a</sup> Ángeles | Hospital Infanta Cristina. Badajoz

14h00 Comida de trabajo

15h30 LECTURA DE CASOS. SESION INTERACTIVA

Rovira Cañellas, Alex | Hospital Vall d'Hebron. Barcelona

González García, Alejandro | H.U. Virgen del Rocío. Sevilla

17h30 CLAUSURA DEL CURSO