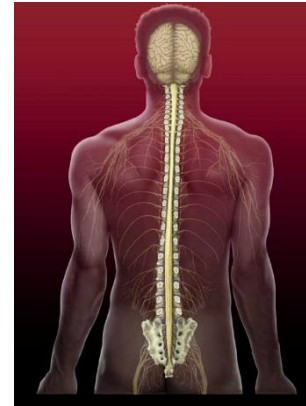


Ponentes

- Eishe Abdel-Muti García.** Facultativo Especialista. Servicio de Medicina Física y Rehabilitación. HULP. Madrid
- Alberto Álvarez Muelas.** Facultativo Especialista. Servicio de Radiodiagnóstico. HULP. Madrid
- Alberto Capa Grasa.** Facultativo Especialista. Servicio de Medicina Física y Rehabilitación. HULP. Madrid
- Susana Chajma Izquierdo.** Facultativo Especialista. Servicio de Medicina Física y Rehabilitación. HULP. Madrid
- Exuperio Díez Tejedor. Jefe de Servicio y Catedrático de Neurología. Hospital Universitario La Paz. UAM**
- Diana Gozalo Arribas.** Facultativo Especialista. Servicio de Medicina Física y Rehabilitación. HULP. Madrid
- David Hernández Herrero.** Facultativo Especialista. Servicio de Medicina Física y Rehabilitación. HULP. Madrid
- Mercedes Martínez Moreno.** Jefe de Sección. Servicio de Medicina Física y Rehabilitación. HULP. Madrid
- Susana Moraleda Pérez.** Jefe de Sección. Servicio de Medicina Física y Rehabilitación. HULP. Madrid
- Ángela Palao Terrero.** Facultativo Especialista. Servicio de Psiquiatría. HULP. Madrid
- José Francisco Paz Solís.** Facultativo Especialista. Servicio de Neurocirugía. HULP. Madrid
- Diana Pérez-Solero Gorostiza.** Trabajo Social. HULP. Madrid
- Estrella Rausell Tamayo.** Catedrática. Departamento de Anatomía, Histología y Neurociencia. Facultad de Medicina. UAM. Madrid
- Susana Santiago Pérez.** Jefe de Sección de Electromiografía. Servicio de Neurología. HULP. Madrid
- Francisco Vivancos Matellano.** Facultativo Especialista. Servicio de Neurología. HULP. Madrid
- James Yang.** Profesor Asociado. Departamento de Ingeniería Mecánica. Universidad Tecnológica de Texas, USA

Con el aval científico de

II CURSO DE NEUROREHABILITACIÓN: INNOVACIONES EN LA LESIÓN MEDULAR



Días: 16 y 17 de Octubre de 2017.
Lugar: Seminario 1. Facultad de Medicina. Universidad Autónoma de Madrid La Pagoda, Facultad de Medicina. UAM (Foro de Neurociencias, Seminarios Biomedicina)

Organización:
Dra. Susana Moraleda Pérez. Servicio de Medicina Física y Rehabilitación
Prof. Exuperio Díez-Tejedor. Servicio de Neurología
Hospital Universitario La Paz. Área de Neurociencias del Instituto de Investigación IdiPAZ.
Universidad Autónoma de Madrid

Prof. Exuperio Díez-Tejedor. Director Cátedra de Neurociencias Clínicas UAM-Novartis
Dra. Blanca Fuentes Gimeno. Subdirectora Cátedra de Neurociencias Clínicas. UAM-Novartis.

Inscripción:
Unidad Administrativa de Formación Médica Continuada. Ed. Docencia. HULP.
Teléfono: 917277039. Email: cursofc.hulp@salud.madrid.org

Lunes 16 de Octubre de 2017

• **15-15:10 INTRODUCCIÓN.** Exuperio Díez Tejedor

• **15:10-15:30 Lesión medular. Datos básicos que los especialistas deben conocer.**

Susana Moraleda Pérez

• **15:30-16:00 Plasticidad del Sistema Nervioso Central en la lesión medular.**

Estrella Rausell Tamayo

16:00-17:00 FORO DE NEUROCIENCIAS, SEMINARIOS EN BIOMEDICINA

Digital human modeling and simulation for engineering and spine biomechanics

James Yang

• **17:00-17:25 Avances en neuroimagen en la lesión medular. Utilidad de los estudios funcionales para evaluar la plasticidad.**

Alberto Álvarez Muelas

• **17:25-17:50 Aplicaciones fundamentales del estudio neurofisiológico en la lesión medular ¿Es siempre necesario?.**

Susana Santiago Pérez

• **17:50-18:15 Importancia del equipo multidisciplinar en la atención del lesionado medular y otras patologías neurológicas.**

Mercedes Martínez Moreno

• **18:15-18:40 Terapias clásicas utilizadas en Rehabilitación Neurológica: ¿siguen siendo útiles? Evidencia Científica.**

Diana Gozalo Arribas

• **18:40-19:00 Electroestimulación y ortesis en la lesión medular. Estado de la evidencia.**

Alberto Capa Grasa

Martes 17 de Octubre de 2017

• **15:00-15:20 ¿Debe tener un límite el tratamiento conservador? ¿Qué aconsejan las GPC?.**

Eishe Abdel-Muti García

• **15:20-15:45 Nuevas tecnologías: Realidad Virtual y Robótica en Rehabilitación.**

David Hernández Herrero

• **15:45-16:05 Realidad Virtual y Ataxia: “¡A jugar!”.**

Susana Chajma Izquierdo

• **16:05-16:25 Peculiaridades del paciente pediátrico con patología neurológica**

Mercedes Martínez Moreno

• **16:25-16:50 ¿Cuándo es necesario el soporte psiquiátrico en el paciente con alteraciones neurológicas?**

Ángela Palao Terrero

• **16:50-17:15 Recursos sociales: qué deberíamos conocer los profesionales sanitarios.**

Diana Pérez-Solero Gorostidi

Espasticidad

• **17:15-17:35 Espasticidad: Valoración y tratamiento conservador.**

Susana Moraleda Pérez

• **17:35-17:55 Espasticidad en la infancia. ¿Es el niño un adulto pequeño?**

Mercedes Martínez Moreno

• **17:55-18:15 Cómo actuar frente al paciente con distonía asociada a espasticidad**

Francisco Vivancos Matellano

• **18:15-18:35 Espasticidad grave: Introducción a la terapia con baclofeno intratecal.**

Mercedes Martínez Moreno

• **18:35-19:00 Técnicas quirúrgicas en la espasticidad grave**

José Francisco Paz Solís